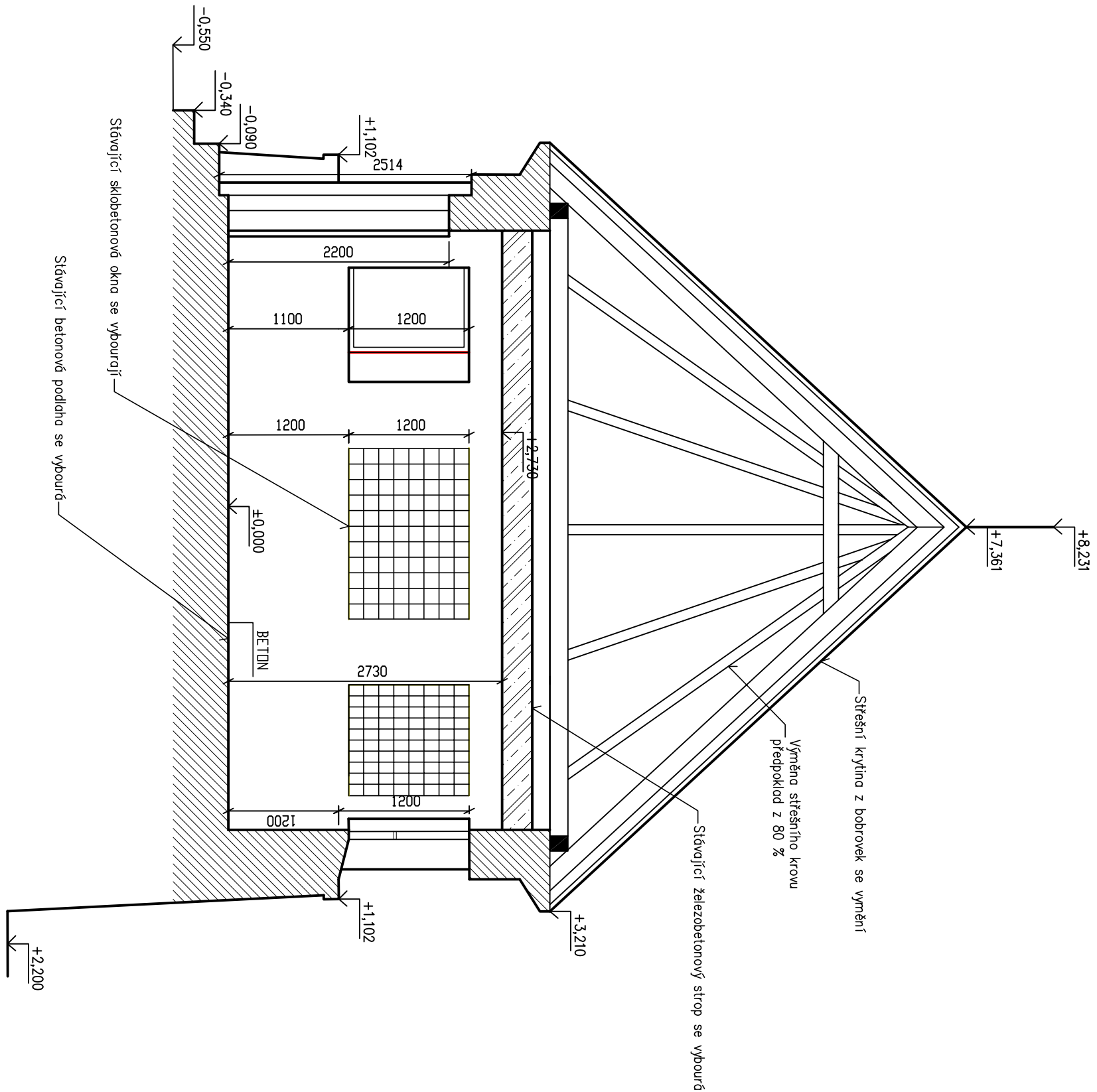
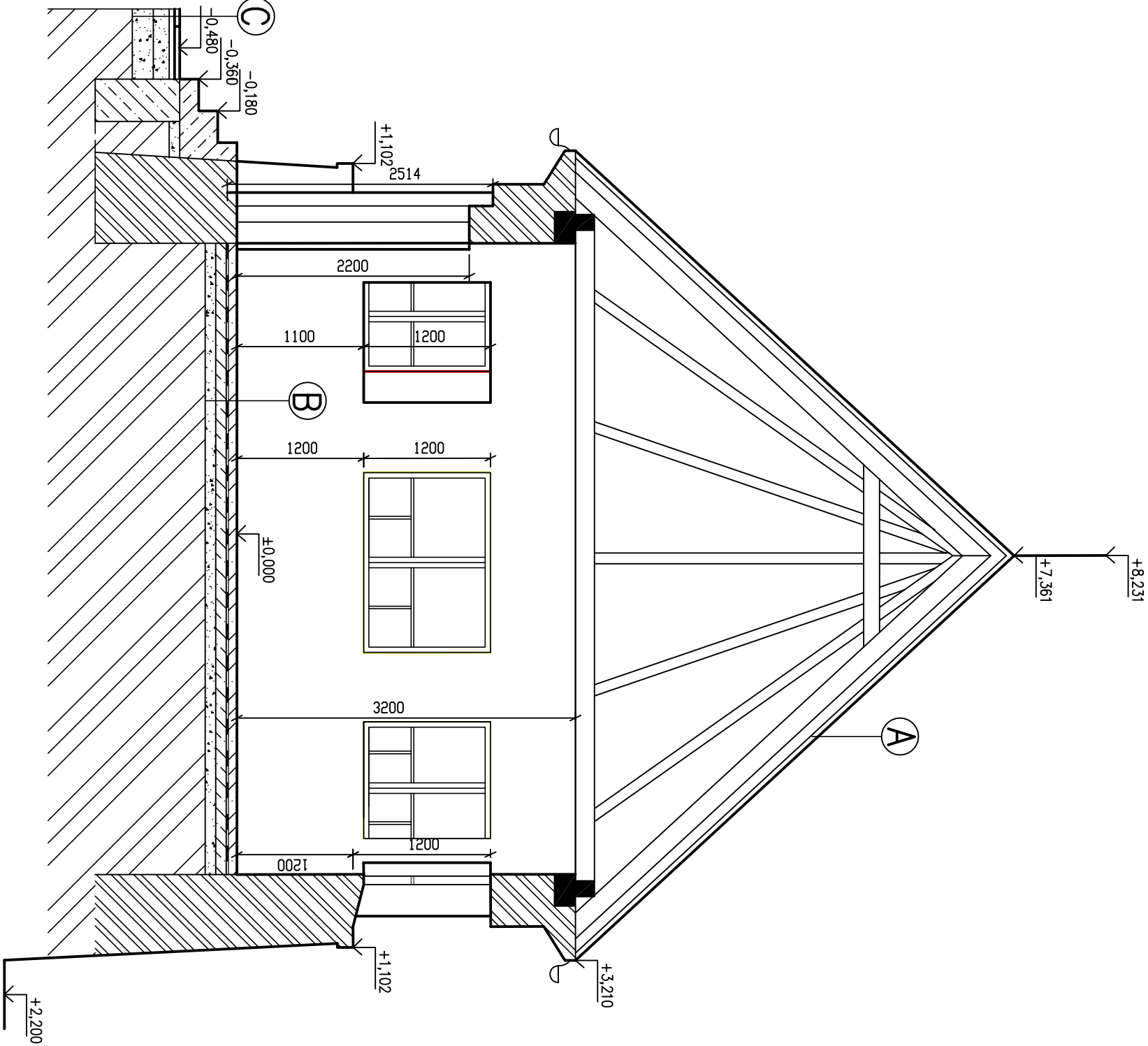


Příčný řez A–A – stávající stav M 50



Příčný řez A–A – navržený stav M 50



Skladba konstrukcí:

- A

- Střešní krytina z obyčejných tašek (bobrovek) na řídké latování
 - Latě 50/40 a kontralatě 50/50
 - difúzní pojistná folie určená na bednění
 - bednění z hoblovaných prken tl. 32 mm
 - dřevěná konstrukce krovy – výměna z 80%
- B

- Betonová mazanina C16/20 tl. 80 mm hlazené ocel.hlodítkem s posypem (protiskluzová úprava) + 2x nátěr na beton
 - betonová mazanina bude vyztužena ocel.sítí Kari průměru 5 s oky 100x100 mm
 - izolace proti vlhkosti z asfaltových modifikovaných pásů na penetračním nátěru ALP
 - podkladní betonová mazanina C16/20 tl.120 mm
 - štěrkopískový podsyp
- C

- Betonová zámková dlažba do drtě fr. 2–5 (4–8) mm tl. 60+40 mm
 - podkladní vrstva ze štěrkodrtě fr. 0–32 mm tl. 150 mm
 - podkladní vrstva ze štěrkodrtě fr. 0–63 mm tl. 200 mm
 - zemní pláň zhutněna na Edef,2=45 MPa

Legenda:

- Stávající zdívo z kamene a plných cihel
- Železobetonový věnec z betonu C20/25
- Konstrukce z prostého betonu
- Podsyp ze štěrkopísku zhutněn na Edef2=45 MPa
- Původní terén

Poznámka:

- Nepohlédové části krovu je nutno preventivně ošetřit přípravkem proti dřevokazným houbám, plísniím a hmyzu
- viditelné části krovu a bednění budou ohoblovány a opatřeny 3x lazurovacím lakem
- veškeré nové řezivo bude jakosti St10, třídy pevnosti C24 při absolutní vlhkosti dřeva do 20%
- veškeré klempířské konstrukce (žlab, svod, okapnice, oplechování zdi, vrch střechy) jsou z měděného plechu
- všechny části střechy provést v systému a dle technických podmínek výrobce
- železobetonový věnec z betonu C20/25 vyztužit 4xR12 z oceli 10S05 a tlmítky 5xR6/m z oceli 10S05 (R)

Kreslí:	Ing.Říha		Ing. Vladimír Říha stavitel a projektant	
Zodp.projektant:	Ing.Říha			
Místo stavby:	Oblastní nemocnice Jičín		Stupeň:	DPS
Investor:	Královéhradecký kraj		Datum:	11/2014
Akce:	Rekonstrukce oplocení a vstupu objektu nemocnice Jičín–I.část		Formát:	4 A4
			Měřítko:	1:50
Obsah:	Příčný řez – rotunda			Číslo výkresu: D.1.1.2.9.